

Zürcher Hochschule
für Angewandte Wissenschaften



IAP
Institut für Angewandte
Psychologie

Ausbildung schafft Mehrwert – Personalentwicklung heute und morgen

6. Dezember 2016
lic. phil. Roberto Siano

Elemente der Personalentwicklung

Auswahl / Laufbahn

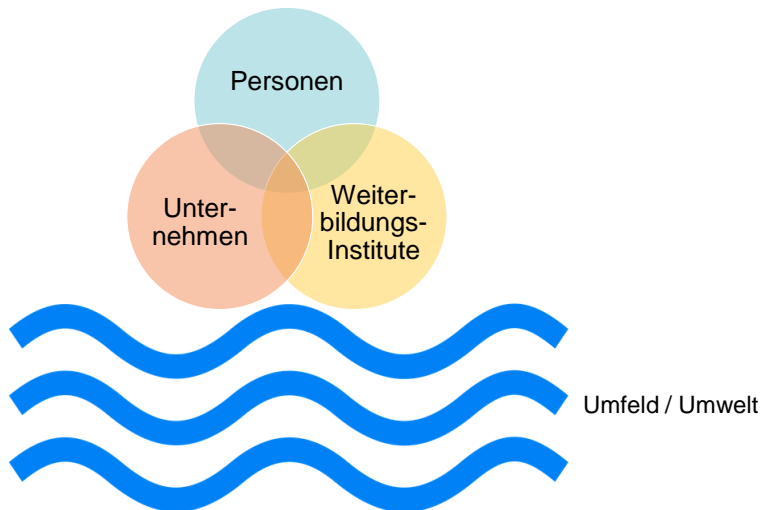
Aus- und Weiterbildung

Organisationsentwicklung

Warum Personalentwicklung?



Sichtweisen der Personalentwicklung



Megatrends

Individualisierung



Digitalisierung



Flexibilisierung

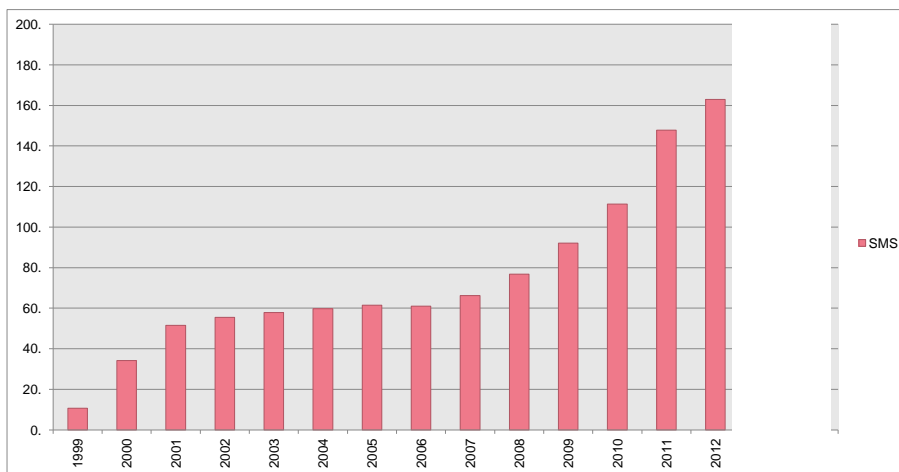


Demographie



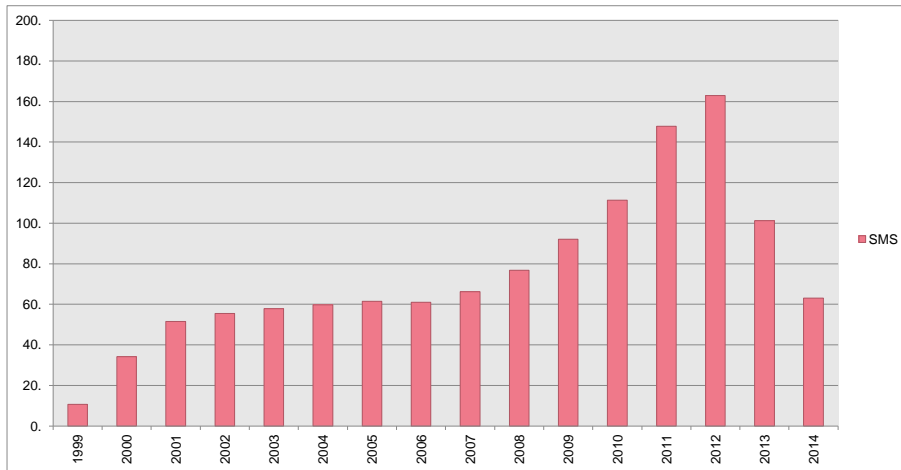
Nachhaltigkeit

SMS-Nachrichten in Deutschland 1999 bis 2012



Quelle: VATM; Dialog Consult (2014)

SMS-Nachrichten in Deutschland 1999 bis 2014

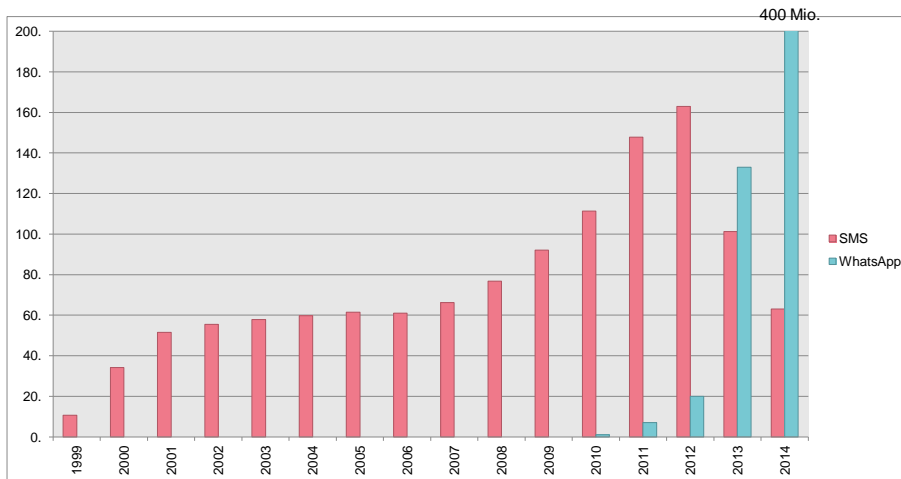


Quelle: VATM; Dialog Consult (2014)

ZHAW IAP Institut für Angewandte Psychologie

7

SMS- und WhatsApp-Nachrichten in Deutschland 1999 bis 2014



Quelle: VATM; Dialog Consult (2014)

ZHAW IAP Institut für Angewandte Psychologie

8

Aktuelle Nachrichten

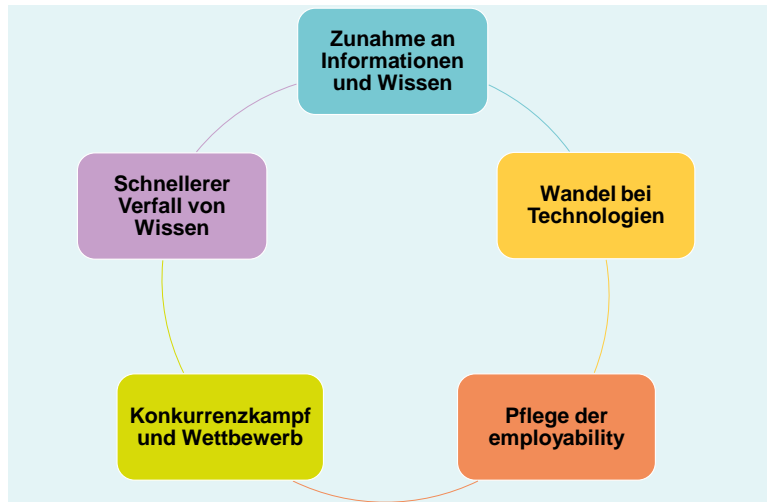


Zwischen industrialisierendem Downgrade und notwendigem Upgrade/Empowerment

„Industrialisiert“	„Beruf heute“	„Wanted: Upgrade“
Teiletauscher	Mechaniker	Mechatroniker
eShop	Verkäufer	„Kundenflüsterer“
„Codierknecht“	Software-design	Gesamtlösung
JA! Gut & Günstig	Markenartikel	„Life-Style Feeling“
Internetbanking	Bankangestellter	Beratungs-Profi
Roboter	Facharbeiter	Masch.-Supervisor
Heckenschneider	Gärtner	Naturgestalter
Anstreicher	Maler	Innendesign
Flachbildschirm-rückseitenberatung	Verkäufer	Gesamtkonzept-Berater
Anlernling	Experte	gestalt. Professional m. Talent/Horizont

Quelle: Prof. Dr. Gunter Dueck, AKAC-Kongress (2016)

Lebenslanges Lernen



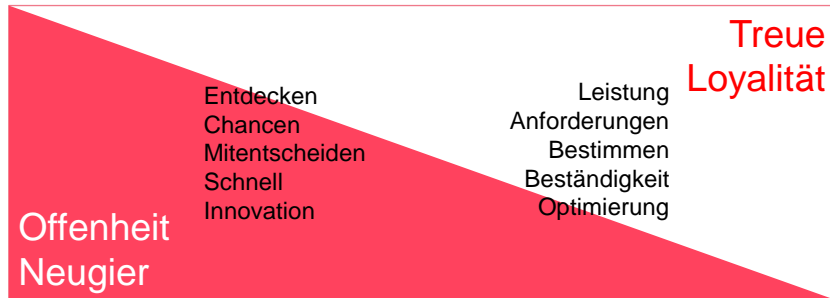
Quelle: zhaw.ch/iap/

Prognostizierte Bedeutungszunahme spezifischer Kompetenzen

1. Umgang mit Komplexität
2. Fähigkeit zum Umgang mit Veränderungen
3. Informationskompetenz, Umgang mit Wissen
4. Selbst-Management-Fähigkeiten
5. Umgang mit IuK-Technologie
6. Umgang mit Unsicherheit und Risiko
7. Multikulturelle Kompetenz

Quelle: Die Zukunft der Personalentwicklung: Eine Delphi-Studie. Zeitschrift für Arbeits- u. Organisationspsychologie (2012)

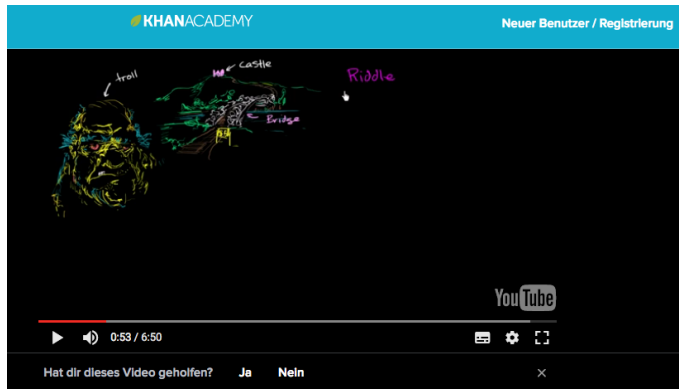
Neue Typen mit neuen Werten



Blended Learning



Beispiel moderner Weiterbildung



Gleichungssysteme: Trolle & Zölle (1 von 2)

<https://de.khanacademy.org/math/algebra-basics/alg-basics-systems-of-equations>

Zusammenfassung

Für Unternehmen

- Fokus auf strategische Kompetenzen
- Mitarbeiterbindung neu definieren
- Umgang mit Mehrdeutigkeit verbessern

Für Einzel- personen

- Weiterbildung hört nie auf
- Soziale Kompetenzen steigen im Wert
- Verantwortung für eigene Employability

Für Weiter- bildungsinstitute

- Kundentreue nimmt ab
- Digitalisierung wird Markt radikal verändern
- Neue Modelle entscheiden über Erfolg

Kontakt

Roberto Siano
roberto.siano@zhaw.ch

IAP
Institut für Angewandte
Psychologie
Pfungstweidstrasse 96
Postfach 707
CH-8037 Zürich
Tel. +41 58 934 83 45
Fax +41 58 935 83 45
www.iap.zhaw.ch

